

MONTHLY MEMBERSHIP PROGRESS REPORT

地域 JAPAN

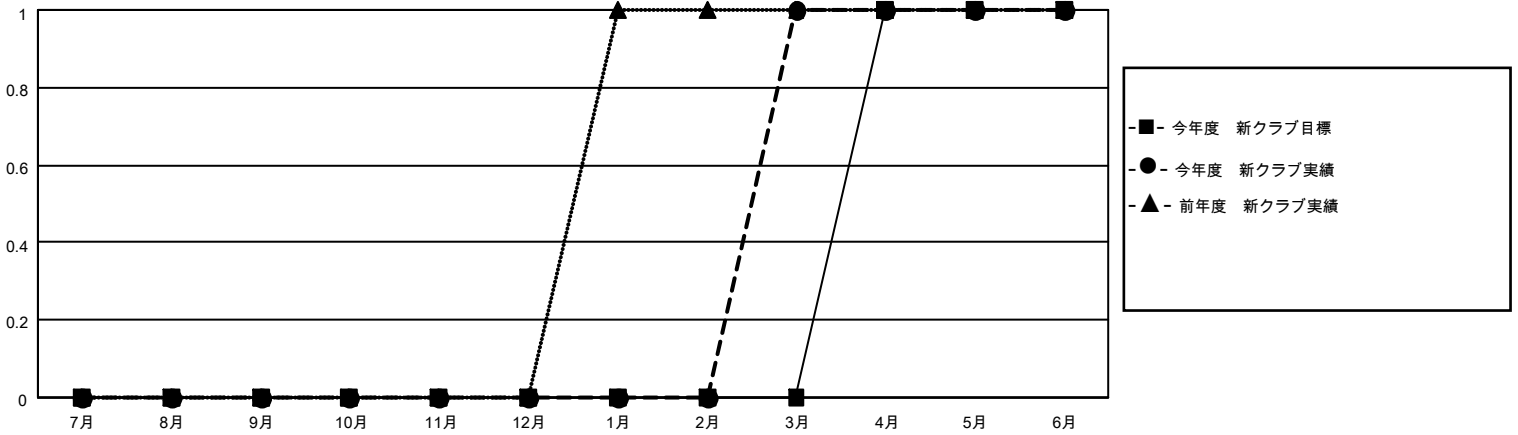
District 332 C

Results as of: 6/30/2023

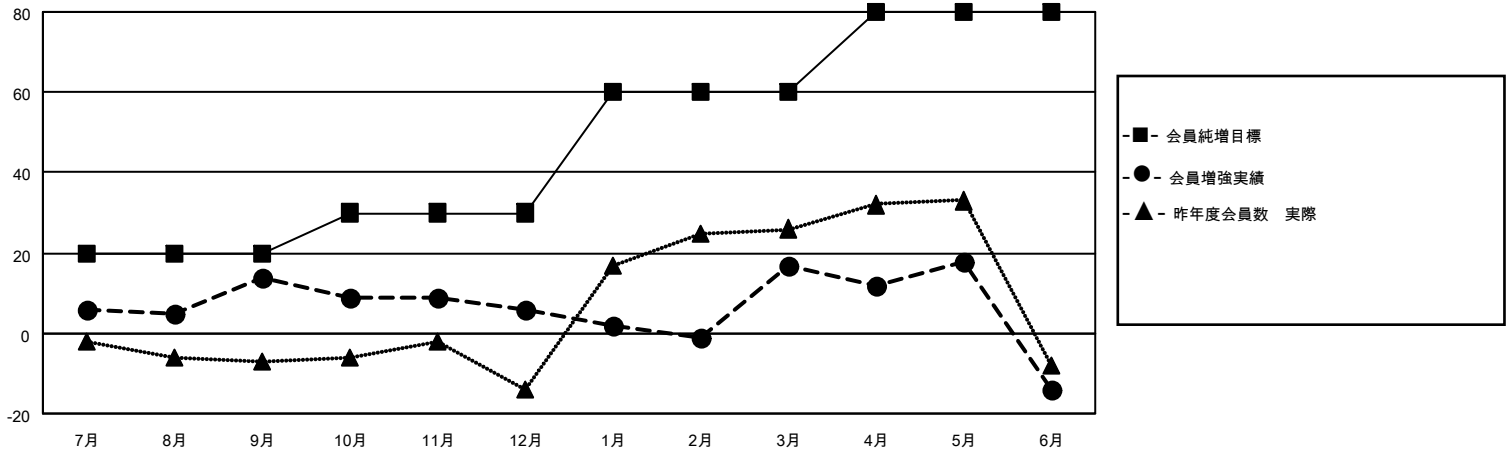
クラブ			
結果 : 2022-2023			
四半期	新クラブ目標	新クラブ	解散クラブ
7月/8月/9月	0	0	0
10月/11月/12月	0	0	0
1月/2月/3月	0	1	0
4月/5月/6月	1	0	0

名			
結果 : 2022-2023			
四半期	会員純増目標	会員増強実績	退会者 (転籍を含む) 実際
7月/8月/9月	20	34	18
10月/11月/12月	10	10	18
1月/2月/3月	30	40	27
4月/5月/6月	20	29	60

新クラブ目標及び実績累計



会員目標及び実績累計



解散クラブ: 0

30 CLUBS OF 55 一名以上の新会
員を登録

男女別

男性 1,082 (71.42%)
 女性 433 (28.58%)
 NON BINARY 0 (0.00%)
 PREFER NOT TO ANSWER 0 (0.00%)

退会者

物故会員 17
 クラブ解散 0
 その他 106
 合計 123

[会員累計データを見るには、ここをクリック](#)

世帯主/家族会員合計 647
 国際会費半額の家族会員 356